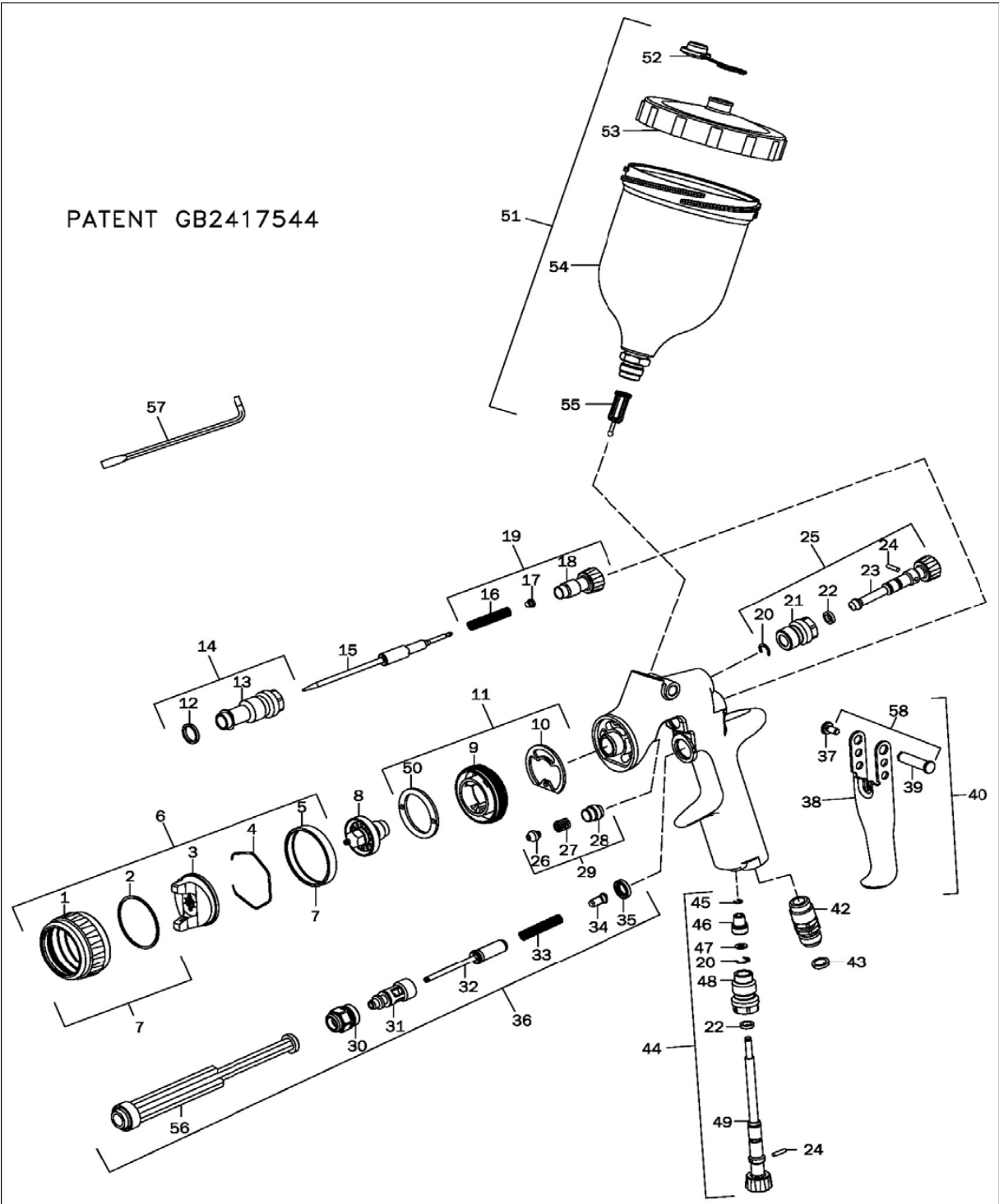


Ersatzteile
PRIPRO Fließbecher-Pistole



Ref.	Teile-Nr.	Bezeichnung
1		Luftkappe/Haltering
2		Gleitring
3		Luftkappe
4	JGA-156-K5	Sprengring (5 Stk.)
5		Halteringdichtung
6	PRIPRO-100-PI-K	Trans-tech Luftkappe P1
7	PRO-405-K	Luftkappe/Haltering + Dichtung
8	PRIPRO-210-14	Düse**
9		Sprühkopf
*10	SN-18-1-K2	Sprühkopfdichtung (2 Stk.)
11	SN-17-1-K	Sprühkopf + Dichtung
*12		Gehäusebuchsendichtung
13		Gehäusebuchse
14		Gehäusebuchse + Dichtung
15	PRIPRO-310-K	Farbnadel
*16		Nadelfeder
*17		Nadelfedernpolster
18		Flüssigkeitseinstellrad
19	PRO-3-K	Flüssigkeitseinstellrad, Feder und Polster
*20		Haltering
21		Strahlreguliertventilkörper
*22		Strahlreguliertventildichtung
23		Einstellrad für Strahlreguliertventil
*24		Strahlreguliertventilstift
25	PRO-402-K	Strahlreguliertventil
*26		Nadelpackung
*27		Packungsfeder
28		Packungsmutter

** Grössen 1,4 / 1,6 / 1,8 / 2,0 / 2,5

Ref.	Teile-Nr.	Bezeichnung
29	SN-404-K	Packungsfeder- und Mutter
30		Luftventilkörper
31		Luftventilgehäuse
32		Luftteilerventil
33		Luftventilfeder
34		Luftventilfederpolster
35		Luftventildichtung
36	SN-402-K	Luftventil
*37		Abzugsbolzenschraube (T20 TORX)
38		Abzug
*39		Abzugsbolzen
40	SN-21-K	Abzug, Bolzen + Schraube
41		Schraube
42	SN-40-K	Lufteinlass
43	SN-26-K4	Farb-ID-Ring (4 Farben)
44	PRO-411-K	Luftreguliertventil
45		Sprengring
46		Ventilkopf
47		Scheibe
48		Ventilkörper
49		Ventilschaft
50	SN-41-K	Luftverteilererringplatte
51	GFC-501	Fliessbecher kpl. 0,6 ltr.
52	GFC-2-K5	Tropfsperrclip (5 Stk.)
53	GFC-402	Deckel kpl.
54		Fliessbecher
55	KGP-5-K5	Feinfilter (5 Stk.)
*56		Luftventilwartungs-werkzeug
57	SPN-8-K2	Torx-Schlüssel
58	SPN-405-K5	Bolzen mit Schraube
	GTI-428-K5	Dichtung und Stift (5 Stk.) (Ref-Nr. 20, 22 + 24)

* Teile im Reparatur-Kit PRO-415-1 enthalten

HINWEIS: Beim Abnehmen der Luftkappe vom Haltering darf man nicht den Gleitring (2) oder die Halteringdichtung (5) vom Haltering entfernen. Die Teile können ggf. beschädigt werden. Der Gleitring und die Halteringdichtung sind nicht als Ersatzteile erhältlich. Teile einfach abwischen und mit einer neuen oder gereinigten Luftkappe wieder zusammenbauen.