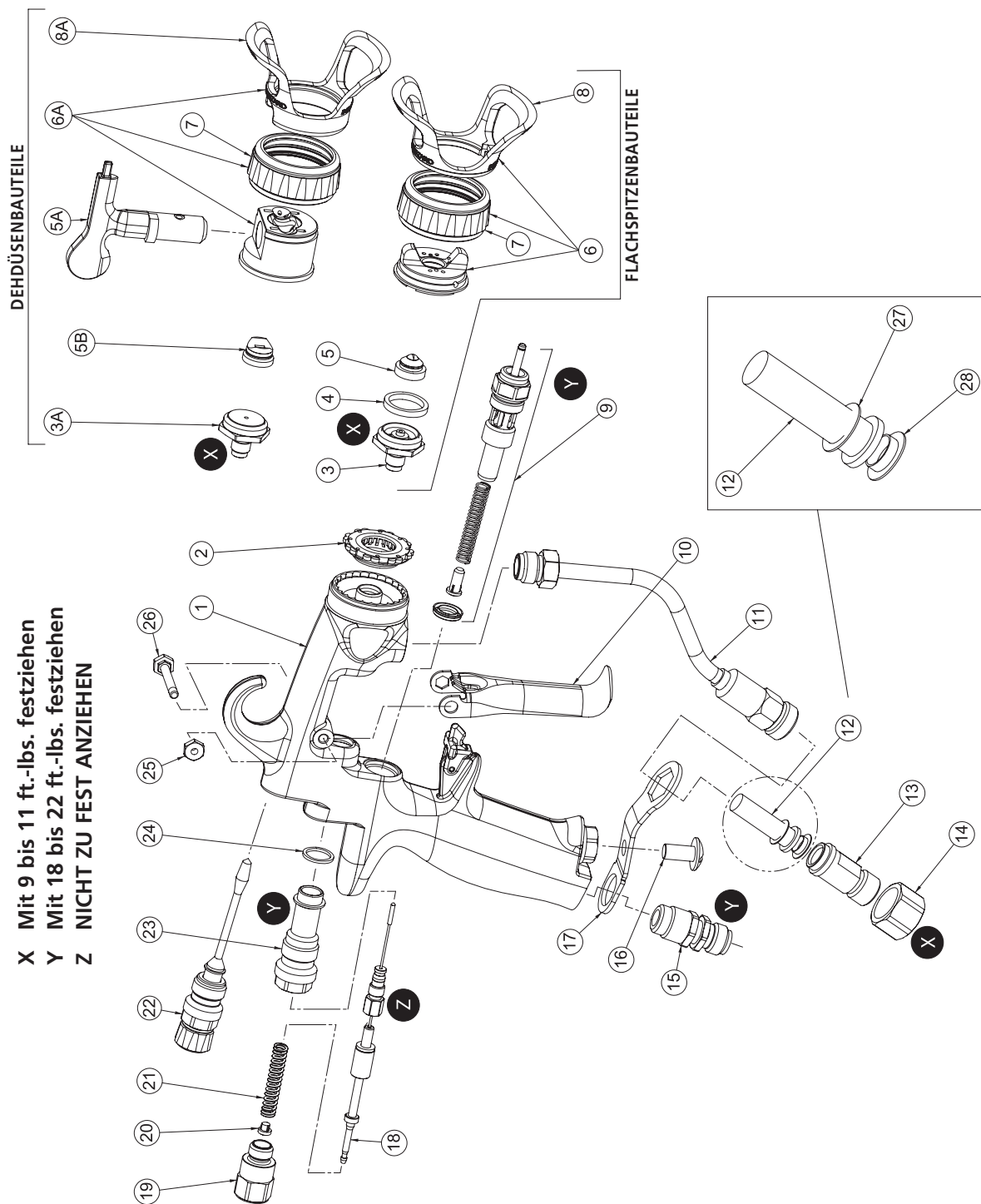


AA4400M AIR-ASSIST AIRLESS SPRITZPISTOLE



GARANTIE

Auf dieses Produkt gewährt Binks eine 1-jährige Herstellergarantie.

Weltweites Verkaufs- und Leistungsportfolio von Binks: www.binks.com



BINKS

North American Office
 ITW Industrial Finishing
 195 Internationale Blvd.
 Glendale Heights, IL 60139
 630-237-5000
www.binks.com

Toll Free Customer Service
 and Technical Support
 800-992-4657
 Toll Free Fax
 888-246-5732

AA4400M AIR-ASSIST AIRLESS SPRITZPISTOLE

TEILELISTE

Bitte geben Sie bei der Bestellung die Artikelnummer an (nicht alle Artikelnummern sind lieferbar).
Bei der Angaben von Positionsnummern, siehe Seite G-12.

ARTIKEL-NR.	BESTELL-NUMMER	BESCHREIBUNG	MENGE	ARTIKEL-NR.	BESTELL-NUMMER	BESCHREIBUNG	MENGE
1		PISTOLENKÖRPER	1	9	SN-402-K	LUFTVENTILEINHEIT	1
2	SPA-71-K5	LUFTVERTEILERPLATTE (5-TEILIG).....	1	10	— ▲	ABZUG.....	1
FLACHSPITZENBAUTEILE				11	54-5780	FLÜSSIGKEITSSCHLAUCH.....	1
3	54-5799-K ☞	FLÜSSIGKEITSSOCKEL (4400 PSI) (WOLFRAMKARBID)	1	12	54-5788-K5 ☐	FLÜSSIGKEITSFILTER (MASCHENWEITE 60) (5-TEILIG).....	1
4	SPA-98-K5	DICHTRING (5-TEILIG).....	1			(FILTER 54-5789-K5, MASCHENWEITE 100, 5-TEILIG)	
5	114-XXXXX ■	FLACHSPITZE (SPITZEN 9-XXXX-F FÜR FEINES FINISH).....	1	13	— ➤	DREHANSCHLUSS FÜR FLÜSSIGKEITSEINLASS (1/4" NPS).....	1
6	54-5795-K ☞	HVLP LUFTKAPPE FÜR FLACHSPITZE.....	1	14	— ➤	MUTTER FÜR FILTERADAPTER	1
		(TRANS-TECH LUFTKAPPE 54-5797-K FÜR FLACHSPITZE)		15	SN-9-K3	1/4" NPS LUFTLEITANSCHLUSS (3-TEILIG)1	
7	54-5852	SPRENGRING	1	16	— ●	SCHRAUBE FÜR FILTERHALTERUNG	1
8	54-5794 M ○	SCHUTZVORRICHTUNG FÜR FLACHSPITZE... 1		17	— ●	FILTERHALTERUNG	1
DEHDÜSENBAUTEILE				18	— *	FLÜSSIGKEITSNADEL (4400PSI).....	1
3A	54-5832-K ☞	FLÜSSIGKEITSSOCKEL FÜR DREHDÜSE (4400 PSI) (WOLFRAMKARBID)	1	19	54-5850	MUTTER FÜR FORMNADEL.....	1
5A	9-XXX-75 ■	DREHDÜSE	1	20	— *	FEDERPOLSTER FÜR NADEL	1
5B	54-5801-K2	KLAMMER FÜR DREHDÜSE (2-TEILIG).....	1	21	— *	NADELFEDER (4400PSI)	1
6A	54-5796-K ▼	HVLP LUFTKAPPE FÜR DREHDÜSE	1	22	54-5815	STRAHLREGULIERVENTIL	1
		(TRANS-TECH LUFTKAPPE 54-5798-K FÜR DREHDÜSE)		23	— #	GEHÄUSEBUCHSE	1
7	54-5852	SPRENGRING	1	24	— #	DICHTRING FÜR GEHÄUSEBUCHSE	1
8A	54-5793 M ○	SCHUTZVORRICHTUNG FÜR DREHDÜSE	1	25	— ▲	ABZUGSMUTTER.....	1
				26	— ▲	ABZUGSSCHRAUBE.....	1
				27	— ✕	OBERE FILTERDICHTUNG.....	1
				28	— ✕	UNTERE FILTERDICHTUNG	1

▼ Alle Luftkappensätze sind vormontiert und beinhalten Sicherungsscheiben und einen entsprechenden Spitzenschutz. Bei einem Wechsel von Flachspitze auf Drehdüse oder andersherum müssen Sie darauf achten, dass Sie den richtigen Flüssigkeitsockel (3/3A) bestellen. Für die Drehdüse wird auch Teil 5B benötigt.

■ Alle lieferbaren Spitzengrößen finden Sie auf Seite G-10. Beim Kauf von Drehdüsen müssen Sie die verpackte Klammer/ Dichtung entsorgen und lediglich Position 5B verwenden.

☞ Vormontiert mit Dichtring SPA-98.

▲ Verfügbar als Teil des Satzes 54-5835.

➤ Verfügbar als Teil des Satzes 54-5838. Filter (12) separat bestellen.

● Verfügbar als Teil des Satzes 54-5827.

* Verfügbar als Teil des Reparatursatzes 54-5826. (einschließlich Flüssigkeitsnadel 4400 PSI)

Verfügbar als Teil des Satzes 54-5829.

○ Zwingend erforderlich für einen Betriebsdruck von über 1000 psi.

☐ Montiert mit Filterdichtungen.

✕ Erhältlich in 10er Packungen als Teil der Bausatzreihe 54-5874-K10 (Hinweis: Montagestelle auf der nächsten Seite).

ZUBEHÖR

SCHLÄUCHE

71-4990	15' Polyurethan Luftschlauch ASM mit Anschlüssen AD 3/8", ID 1/4"
71-4991	25' Polyurethan Luftschlauch ASM mit Anschlüssen AD 3/8", ID 1/4"
71-4992	15' 1/8" Hochdruck-Flüssigkeitsschlauch
71-4993	25' 1/8" Hochdruck-Flüssigkeitsschlauch
71-4995	25' 3/16" Niederdruck-Flüssigkeitsschlauch (max. 1900 psi)

ANSCHLÜSSE

54-4976-K3	1/4" NPT(Innengewinde) x 3/8" AD Schlauchsteckanschluss (paket von 3) (optional)
72-2332	Drehanschluss für Flüssigkeitseinlass (1/4" Außengewinde x 1/4" Innengewinde)

FLÜSSIGKEITSFILTER

54-5788-K5	Filter (Maschenweite 60, Gitter) in Pistole eingebaut
54-5789-K5	Filter (Maschenweite 100, Gitter) in Pistole eingebaut

FLÜSSIGKEITSREGLER

845011	ohne Manometer, 1000 bis 3000 psi regulierter Bereich
845013	ohne Manometer, 2000 bis 5000 psi regulierter Bereich

REINIGUNGSSATZ

54-4994	Reinigungssatz: Beinhaltet eine Standard-Reinigungsbürste mit starrem Nylonrohr, eine große Nylonbürste, Spitzenreiniger und Schmiermittel Gunners Mate von Binks.
---------	--

TESTSATZ FÜR HVLP LUFTKAPPEN

54-5836-K	Testsatz (mit Manometer) für HVLP Luftkappen für Flachspitzen
54-5837-K	Testsatz (mit Manometer) für HVLP Luftkappen für Drehdüsen

TESTMANOMETER

54-5327	H.V.L.P. Testmanometer
---------	------------------------

SCHMIERMittel FÜR DIE PISTOLE

6-429	Pistolenschmiermittel Gunners Mate von Binks, 60-Gramm Flasche (20/Schachtel)
-------	--

TABELLE DER ZUR AUSWAHL STEHENDEN DREHDÜSEN

Kegelgröße basierend auf 2200 PSI mit Latexfarbaufrag in einem Abstand von 30 cm zur Oberfläche. Tatsächliche Ergebnisse können, abhängig von der Materialviskosität, anders ausfallen.

BESTELNUMMER	BESCHREIBUNG	ÖFFNUNG	KEGELGRÖSSE (ZOLL)	GPM-VOLUMEN @2200 PSI
9-307-75	DREHDÜSE	0.007	6	0.05
9-309-75	DREHDÜSE	0.009	6	0.09
9-409-75	DREHDÜSE	0.009	8	0.09
9-509-75	DREHDÜSE	0.009	10	0.09
9-311-75	DREHDÜSE	0.011	6	0.12
9-411-75	DREHDÜSE	0.011	8	0.12
9-511-75	DREHDÜSE	0.011	10	0.12
9-611-75	DREHDÜSE	0.011	12	0.12
9-313-75	DREHDÜSE	0.013	6	0.18
9-413-75	DREHDÜSE	0.013	8	0.18
9-513-75	DREHDÜSE	0.013	10	0.18
9-613-75	DREHDÜSE	0.013	12	0.18
9-713-75	DREHDÜSE	0.013	14	0.18
9-315-75	DREHDÜSE	0.015	6	0.24
9-415-75	DREHDÜSE	0.015	8	0.24
9-515-75	DREHDÜSE	0.015	10	0.24
9-615-75	DREHDÜSE	0.015	12	0.24
9-715-75	DREHDÜSE	0.015	14	0.24
9-417-75	DREHDÜSE	0.017	8	0.31
9-517-75	DREHDÜSE	0.017	10	0.31
9-617-75	DREHDÜSE	0.017	12	0.31
9-717-75	DREHDÜSE	0.017	14	0.31
9-419-75	DREHDÜSE	0.019	8	0.38
9-519-75	DREHDÜSE	0.019	10	0.38
9-619-75	DREHDÜSE	0.019	12	0.38
9-521-75	DREHDÜSE	0.021	10	0.47
9-621-75	DREHDÜSE	0.021	12	0.47
9-523-75	DREHDÜSE	0.023	10	0.57
9-623-75	DREHDÜSE	0.023	12	0.57
9-525-75	DREHDÜSE	0.025	10	0.67
9-625-75	DREHDÜSE	0.025	12	0.67
9-627-75	DREHDÜSE	0.027	12	0.74
9-435-75	DREHDÜSE	0.035	8	1.31
9-631-75	DREHDÜSE	0.031	12	1.03
9-635-75	DREHDÜSE	0.035	12	1.31

TABELLE DER ZUR AUSWAHL STEHENDEN FLACHSPITZEN FÜR EIN FEINES FINISH

Kegelgröße basierend auf 1000 PSI mit Wasserauftrag in einem Abstand von 30 cm zur Oberfläche. Tatsächliche Ergebnisse können, abhängig von der Materialviskosität, anders ausfallen.

BESTELNUMMER	BESCHREIBUNG	ÖFFNUNG	KEGELGRÖSSE (ZOLL)	GPM-VOLUMEN @500 PSI WASSER
9-0909-F	SPITZE FÜR EIN FEINES FINISH	0.009	9	0.039
9-0911-F	SPITZE FÜR EIN FEINES FINISH	0.009	11	0.039
9-1109-F	SPITZE FÜR EIN FEINES FINISH	0.011	9	0.06
9-1111-F	SPITZE FÜR EIN FEINES FINISH	0.011	11	0.06
9-1113-F	SPITZE FÜR EIN FEINES FINISH	0.011	13	0.06
9-1115-F	SPITZE FÜR EIN FEINES FINISH	0.011	15	0.06
9-1309-F	SPITZE FÜR EIN FEINES FINISH	0.013	9	0.09
9-1311-F	SPITZE FÜR EIN FEINES FINISH	0.013	11	0.09
9-1313-F	SPITZE FÜR EIN FEINES FINISH	0.013	13	0.09
9-1315-F	SPITZE FÜR EIN FEINES FINISH	0.013	15	0.09
9-1509-F	SPITZE FÜR EIN FEINES FINISH	0.015	9	0.12
9-1511-F	SPITZE FÜR EIN FEINES FINISH	0.015	11	0.12
9-1513-F	SPITZE FÜR EIN FEINES FINISH	0.015	13	0.12
9-1515-F	SPITZE FÜR EIN FEINES FINISH	0.015	15	0.12
9-1517-F	SPITZE FÜR EIN FEINES FINISH	0.015	17	0.12
9-1709-F	SPITZE FÜR EIN FEINES FINISH	0.017	9	0.16
9-1711-F	SPITZE FÜR EIN FEINES FINISH	0.017	11	0.16
9-1713-F	SPITZE FÜR EIN FEINES FINISH	0.017	13	0.16
9-1715-F	SPITZE FÜR EIN FEINES FINISH	0.017	15	0.16
9-1717-F	SPITZE FÜR EIN FEINES FINISH	0.017	17	0.16

TABELLE DI SELEZIONE UGELLO PIATTO STANDARD

Kegelgröße basierend auf 1000 PSI mit Wasserauftrag in einem Abstand von 30 cm zur Oberfläche. Tatsächliche Ergebnisse können, abhängig von der Materialviskosität, anders ausfallen.

BESTELNUMMER	BESCHREIBUNG	ÖFFNUNG	KEGELGRÖSSE (ZOLL)	GPM-VOLUMEN @500 PSI WASSER
114-00702	SPITZENEINHEIT	.007	2	.028
114-00704	SPITZENEINHEIT	.007	4	.028
114-00706	SPITZENEINHEIT	.007	6	.028
114-00708	SPITZENEINHEIT	.007	8	.028
114-00902	SPITZENEINHEIT	.009	2	.039
114-00906	SPITZENEINHEIT	.009	6	.039
114-00908	SPITZENEINHEIT	.009	8	.039
114-00910	SPITZENEINHEIT	.009	10	.039
114-00912	SPITZENEINHEIT	.009	12	.039
114-01104	SPITZENEINHEIT	.011	4	.060
114-01106	SPITZENEINHEIT	.011	6	.060
114-01108	SPITZENEINHEIT	.011	8	.060
114-01110	SPITZENEINHEIT	.011	10	.060
114-01112	SPITZENEINHEIT	.011	12	.060
114-01114	SPITZENEINHEIT	.011	14	.060
114-01304	SPITZENEINHEIT	.013	4	.090
114-01306	SPITZENEINHEIT	.013	6	.090
114-01308	SPITZENEINHEIT	.013	8	.090
114-01310	SPITZENEINHEIT	.013	10	.090
114-01312	SPITZENEINHEIT	.013	12	.090
114-01314	SPITZENEINHEIT	.013	14	.090
114-01316	SPITZENEINHEIT	.013	16	.090
114-01506	SPITZENEINHEIT	.015	6	.120
114-01508	SPITZENEINHEIT	.015	8	.120
114-01510	SPITZENEINHEIT	.015	10	.120
114-01512	SPITZENEINHEIT	.015	12	.120
114-01514	SPITZENEINHEIT	.015	14	.120
114-01516	SPITZENEINHEIT	.015	16	.120
114-01518	SPITZENEINHEIT	.015	18	.120
114-01706	SPITZENEINHEIT	.017	6	.160
114-01708	SPITZENEINHEIT	.017	8	.160
114-01710	SPITZENEINHEIT	.017	10	.160
114-01712	SPITZENEINHEIT	.017	12	.160
114-01714	SPITZENEINHEIT	.017	14	.160
114-01716	SPITZENEINHEIT	.017	16	.160
114-01718	SPITZENEINHEIT	.017	18	.160
114-01906	SPITZENEINHEIT	.019	6	.190
114-01908	SPITZENEINHEIT	.019	8	.190
114-01910	SPITZENEINHEIT	.019	10	.190
114-01912	SPITZENEINHEIT	.019	12	.190
114-01914	SPITZENEINHEIT	.019	14	.190
114-01916	SPITZENEINHEIT	.019	16	.190
114-01918	SPITZENEINHEIT	.019	18	.190
114-02110	SPITZENEINHEIT	.021	10	.240
114-02112	SPITZENEINHEIT	.021	12	.240
114-02114	SPITZENEINHEIT	.021	14	.240
114-02116	SPITZENEINHEIT	.021	16	.240
114-02118	SPITZENEINHEIT	.021	18	.240
114-02410	SPITZENEINHEIT	.024	10	.310
114-02412	SPITZENEINHEIT	.024	12	.310
114-02414	SPITZENEINHEIT	.024	14	.310
114-02416	SPITZENEINHEIT	.024	16	.310
114-02418	SPITZENEINHEIT	.024	18	.310
114-02710	SPITZENEINHEIT	.027	10	.385
114-02712	SPITZENEINHEIT	.027	12	.385
114-02714	SPITZENEINHEIT	.027	14	.385
114-02716	SPITZENEINHEIT	.027	16	.385
114-02718	SPITZENEINHEIT	.027	18	.385

HINWEIS FÜR DREHDÜSEN

Bei einem Wechsel von Flachspitze auf Drehdüse müssen Sie die Mustergröße um 50 mm erhöhen und die Lufteinstellung so verändern, dass Sie die gewünschte Größe erzielen.

KOMPLETTE PISTOLENSÄTZE

BESCHREIBUNG	ARTIKELNUMMER
HVLP PISTOLENSATZ AA4400M MIT FLACHSPITZE (SPITZE NICHT IM LIEFERUMFANG ENTHALTEN)	0909-4400-HF000E
TRANS-TECH PISTOLENSATZ AA4400M MIT FLACHSPITZE (SPITZE NICHT IM LIEFERUMFANG ENTHALTEN)	0909-4400-LF000E

BESCHREIBUNG	ARTIKELNUMMER
HVLP PISTOLENSATZ AA4400M MIT DREHDÜSE (DÜSE NICHT IM LIEFERUMFANG ENTHALTEN)	0909-4400-HT000E
TRANS-TECH PISTOLENSATZ AA4400M MIT DREHDÜSE (DÜSE NICHT IM LIEFERUMFANG ENTHALTEN)	0909-4400-LT000E